



**ALSANCAK**  
BAYRAK



**HER EVE  
BİR BAYRAK  
KALİTEDE ALSANCAK**

1973'DEN BERİ YILLARIN DENEYİMİ İLE

DURMADAN ÜRETİYORUZ





# hakkımızda

BAYRAK ÜRETİMİNE DAİR HER KONUDA  
ÇÖZÜM ÜRETİYORUZ

Alsancak Bayrak markamız ile 1973 yılından itibaren İstanbul'da son tüketici ve kurumlara bayrak imalatı yapıyoruz.

Okullar, belediyeler, özel şirketler, gerçek kişiler, siyasi partiler ve kamu kurumlarına bayrak üretimi yapıyoruz. Şirketimiz, sunduğu tüm ürünler konusunda profesyonel ve sorunsuz bir hizmet anlayışına sahiptir.

Alsancak Bayrak olarak, Türk bayrakları, gönder bayrakları, meydan süsleme bayrakları, kırlangıç bayraklar, dizili bayraklar, masa üstü bayrakları, makam ve tören bayrakları, çubuklu bayraklar, eski ve yeni Türk devletleri bayrakları, ülke bayrakları, Atatürk posterleri ve her bayrak türünün boy ve çeşitlerinde üretimini yapıp en iyi fiyatlar ile sunuyoruz. Alsancak Bayrak olarak özellikle büyük boy bayrak üretiminde lideriz.

Alsancak Bayrak olarak, bayrakçılığı kalite açısından Avrupa standartlarına getirmiş olmamızın memnuniyetini yaşıyoruz. Müşteri memnuniyetinden yola çıkarak üretimden kaynaklanan hatalarda koşulsuz iade olanağı sağlıyoruz. Şirket olarak ISO 9001:2015, ISO 45001:2018, ISO 14001:2015, ISO 10002:2018 ve ISO 31000:2018 kalite belgeleri çerçevesinde üretim yapıyoruz. Doğayı kirletmeyen çevreci üretimimiz ile en iyi hizmeti vermek için özveriyle çalışıyoruz.

## ALSANCAK KALİTESİ



### Ürün Çeşitliliği

Her kategoride tüm ihtiyaçlarınızı karşılayacak geniş ürün ve ürünlere ilişkin aksesuar seçeneklerine sahiptir.



### İyi Fiyat Politikası

Alsancak Bayrak, bayrak üretiminde sadece birim fiyat ile değil, ihtiyaçlarınıza yönelik doğru yönlendirme ile toplam maliyetleri en aza indiren çözümler sunmaktadır.



### Müşteri Memnuniyeti

Alsancak Bayrak, uzman ekibi ve satış sonrası desteği ile müşteri odaklı çalışma prensibini benimsemiştir.



### Sürekli Gelişim

Alsancak Bayrak, sektöründeki gelişmelerde öncü bir şirket olarak sürekli gelişim felsefesi ile üretim yapmaktadır.



### Kalite

Alsancak Bayrak, hatasız üretim anlayışı ile ürünlerini sahip olduğu kalite belgelerinin standartlarına göre üretmektedir. Ayrıca üretimden kaynaklı sorunlarda koşulsuz iade garantisi verilmektedir.



### Hızlı Teslimat

Alsancak Bayrak, güçlü üretim alt yapısı ile sipariş verildikten 3 ile 7 iş günü içerisinde ürünleri üretir ve tam zamanında müşterilerine teslim eder.



## kalite politikası

- ▶ Çalışanlar için iş güvenliği tedbirlerini olarak, onların mutluluğuna ve bireysel gelişimine katkı sağlamak.
- ▶ Çevre duyarlılığı çerçevesinde üretim yapmak.
- ▶ Süreçlerimizi sürekli iyileştirerek kalite yönetim sistemimizin etkinliğini artırmak.
- ▶ Koşulsuz müşteri memnuniyeti sağlamak ve müşteriye proaktif takip etmek.
- ▶ Sektörel beklentileri tespit edip, geniş ürün ve ürünlere ilişkin aksesuar seçeneklerine sahip olmak.
- ▶ Rekabetçi fiyat sunmak ve tam zamanında sevkiyat ve teslimat yapabilmek.



### Tescilli marka

Alsancak Bayrak markamız TPE tarafından şirketimizin adına tescil edilmiştir.



### Yerli üretim

Satmış olduğumuz ürünleri siparişinize özel olarak Türkiye'de üretiyoruz.



### İhracat ile büyüyoruz

Ürettiğimiz ürünleri Turkey Discover the Potential logosu ile gururla ihraç ediyoruz.

# kalite sertifikaları

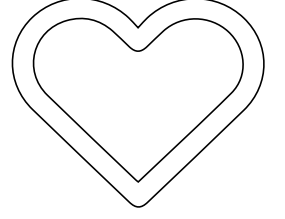
**ISO 9001:2015**  
**Kalite Yönetim Sistemi**

**ISO 45001:2018**  
**İş Sağlığı ve Güvenliği Yönetim Sistemi**

**ISO 14001:2015**  
**Çevre Yönetim Sistemi**

**ISO 10002:2018**  
**Müşteri Şikayet Yönetimi Sistemi**

**ISO 31000:2018**  
**Risk Yönetimi Sistemi**



# etik ve ahlaki değerler

Alsancak Bayrak yaptığı tüm işlerde aşağıdaki etik ve ahlaki değerlere uyar.

## Zamanında teslimat ilkesi

Müşteri ihtiyaçlarına en uygun ürünü optimum sürede üretir. Müşteriye zamanında teslimat yaparak gecikmeden kaynaklı zarar görmesini engeller.

## Sürekli gelişerek kaliteden ödün vermemek

Karlılık, verimlilik, etkinlik esasları çerçevesinde dünya markaları ile rekabet edebilecek ürün kalitesi ve standartlarına ulaşmak, etkin ve verimli kaynak yönetimi için sürekli iyileştirme faaliyetlerini sürdürmek.

## Toplumsal refaha katkıda bulunmak

Kazanılan kaynakları yatırıma dönüştürerek istihdam alanları oluşturup, toplumsal refaha katkıda bulunmak.

## Güvene ve itibara dayalı, sürdürülebilir ilişkiler kurmak

Kurumsal itibarımızı iyi yönetir, sadece maddi değer ve kâr amacı gütmeyiz. Sosyal ve çevresel her konuya titizlikle önem vermekteyiz

## Personelin inovatif olmasına özen göstermek

Çalışanlarına bilgi paylaşımına açık bir ortam sunarak, firma gelişiminde tüm çalışanların katkısını sağlamak.

## Doğal hayatı korumak, desteklemek

Çevre bilincini, ekolojik dengeyi ve insan sağlığını ön planda tutan, sosyal içerikli projeleri destekleyen ve bizzat içinde yer alan bir firma olmak.

## Haksız rekabet yapmamak

Müşterilerimize rakip firmalar ve ürünleri hakkında yanıltıcı, olumsuz etik ve ticaret ahlakına aykırı beyanlarda bulunulmaz.

## Hileli ürün satmamak

Ürünün veya hizmetin olmayan niteliklerini, var gibi gösterilerek haksız kazanç elde etmemek. Ürünün hammaddesi depomuza girdikten sonra müşteriye ulaşana kadar olan her süreci titizlikle kontrol etmek.



# nasıl çalışıyoruz?

Alsancak Bayrak çalışma iş akışını basitleştirilmiş hali ile aşağıda bulabilirsiniz.



## Fiyat teklifi iste

Talep ettiğiniz ürünü, ürünler sayfasından seçerek bize talep oluşturun.



## Sipariş

Size gelen fiyat teklifini onayladığınız zaman üretim sürecine başlıyoruz. Eğer baskı dosyası göndermeniz gerekiyor ise fiyat teklifi onayından sonra sizden e-mail ile talep ediyoruz.



## Üretim

Seçtiğiniz ürüne göre siparişlerinizi 3 ile 7 iş günü içerisinde üretiliyor, sevke hazır hale getiriyoruz.



## Teslimat

Sizin için en uygun ve hızlı sevkiyat yöntemini araştırarak, onay verdiğiniz seçenek ile teslimatınızı gerçekleştiriyoruz.

# kimler ile çalışıyoruz?

Alsancak Bayrak genel olarak aşağıda belirtilen kurum, kuruluş ve kişiler ile iş birliği içerisinde çalışır.



## Kırtasiyeler

Öğrencilerin, gerçek kişilerin ve okulların ihtiyaç duyduğu standart özelliklere sahip bayrakları ülkemizin dört bir yanındaki kırtasiyelere toptan olarak tedarik ediyoruz.



## Okullar

Törenlerde ve resmi bayramlarda kullanılan bayraklar dahil tüm bayrak ihtiyaçları için okullarla iş birliği içerisinde çalışıyoruz.



## Belediyeler

Kampanyalarında veya tanıtım amaçlı bayrak tedarigi için şirketimizle çalışmaktadır.



## Gerçek kişiler

Hobi amaçlı veya kurumlara hediye sunmak için şirketimizle çalışmaktadır.



## Özel şirketler

Tanıtım faaliyetlerinde, toplantı odalarında veya gönder bayrağı tedarigi için şirketimizle çalışmaktadır.



## Siyasi partiler

Seçim dönemlerinde ve kampanya süreçlerinde şirketimizle iş birliği yaparak ürünlerimizi talep etmektedir.



## Kamu kurumları

Kendilerini temsil eden, logolarını içeren bayrak tedarigi için şirketimizle iş birliği yapmaktadır.



## Spor kulüpleri

Spor kulüpleri tanıtımlarını yapmak amacıyla kendilerini temsil eden logolarını bastırmak amacıyla şirketimizle iş birliği yapılmaktadır.



## Vakıflar ve Dernekler

Vakıf ve dernekler üzerinde logolarının olduğu bayrakları tanıtım amaçlı seminerler, toplantılar, açılışlar, fuar, gösteri ve festivaller de kullanmak amacıyla şirketimizle çalışmaktadır.

# referanslar

Alsancak Bayrak'ın çalıştığı referanslardan bazıları aşağıdadır.



**Ürünümler**



# YATAY DİKEY TÜRK BAYRAKLARI

Türk Bayrağı imalatında şirketimiz, müşteri kullanım alanına bağlı olarak bayrak ürününü en sağlam ve kullanılabilir özellikte üretmektedir. Türk Bayrağı kullanım alanları okullar, belediyeler, valilikler, kamu kurumları, fabrikalar, özel şirketler gibi yerlerdir. Aynı zamanda resmi bayramlarda meydan süslemelerinde de sıkça kullanılmaktadır.



## Bağlantı Seçenekleri



Metal Halka



Plastik Kanca



Kendinden Kulp



Kolon Kulp

## Kumaş Seçenekleri



Raşel Kumaş



Saten Kumaş



Alpaka Kumaş



Paraşüt Kumaş



Mesh Raşel

\*Detaylı bilgi için s37-38'e bakınız.

## Ebat Seçenekleri

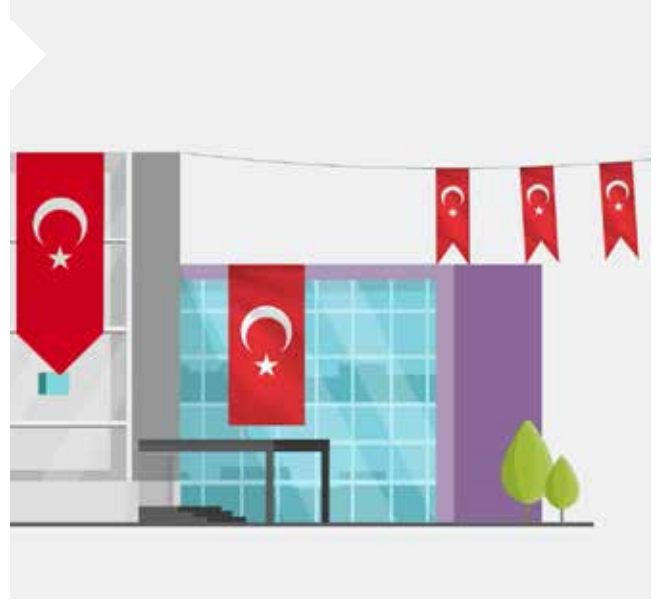
20x30 cm	30x45 cm	40x60 cm	50x75 cm	60x90 cm
70x105 cm	80x120 cm	100x150 cm	120x180 cm	150x225 cm
200x300 cm	250x375 cm	300x450 cm	350x525 cm	4x6 m
5x7,5 m	6x9 m	7x10,5 m	8x12 m	10x15 m
12x18 m	15x22,5 m	18x27 m	20x30 m	25x37,5 m
30x45 m	40x60 m	50x75 m		

## Ek Açıklamalar

- \* Ürünlerimizin 3 kenarı standart olarak çift dikiş tekniği ile üretilir.
- \* Boyutuna göre fitil kısmı örme kemer, hasse ya da gabardin ile dikilir.
- \* Fitil kısmına ekstra kolon güçlendirme büyük ebat bayraklarda standart olarak yapılır.
- \* Tek tek katlanarak jelatin ile ambalajlanır.

# KIRLANGIÇ TÜRK BAYRAKLARI

Türk Bayrağı imalatında şirketimiz, müşteri kullanım alanına bağlı olarak bayrak ürününü en sağlam ve kullanılabilir özellikte üretmektedir. Kırlangıç Türk Bayrağı da buna dahildir. Kullanım alanları okullar, belediyeler, valilikler, kamu kurumları, fabrikalar, özel şirketler gibi yerlerdir. Aynı zamanda spor müsabakaları, kongreler, siyasi parti toplantılarında da sıkça kullanılmaktadır. Kırlangıç Türk Bayrağını askı aparatı ile iç mekanlarda kullanırken dış mekanlarda da diğer bağlantı aparatlarıyla kullanabilirsiniz.



## Bağlantı Seçenekleri



Plastik Boru ve İp



Kolon Kulp

## Kumaş Seçenekleri



Raşel Kumaş



Saten Kumaş



Alpaka Kumaş



Paraşüt Kumaş

\*Detaylı bilgi için s37-38'e bakınız.

## Ebat Seçenekleri

50x100 cm	50x150 cm	50x200 cm	75x150 cm	75x200 cm
100x200 cm	100x300 cm	100x400cm	100x500 cm	150x300 cm
150x400 cm	150x500 cm	150x600 cm	200x800 cm	

## Tip Seçenekleri



Kırlangıç Kesim



Dikdörtgen Kesim



Beşgen Kesim

## Ek Açıklamalar

- \* Ürünlerimizin 3 kenarı standart olarak çift dikiş tekniği ile üretilir.
- \* Boyutuna göre fitil kısmı örme kemer, hasse ya da gabardin ile dikilir.
- \* Fitil kısmına ekstra kolon güçlendirme büyük ebat bayraklarda standart olarak yapılır.
- \* Tek tek katlanarak jlatin ile ambalajlanır.

# GÖNDER BAYRAKLARI

Gönder bayrağı farklı kurum ve kuruluşlar tarafından dış mekân direklerinde kullanılan bayrak çeşididir. Gönder bayrağı dış mekânda kullanıldığı için boya ve kumaş çeşidi her türlü hava koşuluna uygun malzemeden üretilir. Bu bayrak türü genellikle; kamu kurumları, özel şirketler, benzin istasyonları, alışveriş merkezleri tarafından tedarik edilir. Ayrıca stant alanları, festival alanlarında da kullanılır.



## Bağlantı Seçenekleri



Metal Halka



Plastik Kanca



Kendinden Kulp



Kolon Kulp

## Kumaş Seçenekleri



Raşel Kumaş



Saten Kumaş



Mesh Raşel

\*Detaylı bilgi için s37-38'e bakınız.

## Ebat Seçenekleri

20x30 cm	30x45 cm	40x60 cm	50x75 cm	60x90 cm
70x105 cm	80x120 cm	100x150 cm	120x180 cm	150x225 cm
200x300 cm	250x375 cm	300x450 cm	350x525 cm	4x6 m
5x7,5 m	6x9 m	7x10,5 m	8x12 m	10x15m
12x18 m	15x22,5 m	18x27 m	20x30 m	25x37,5 m
30x45 m	40x60 m	50x75 m		

## Ek Açıklamalar

\*Ürünlerimizin 3 kenarı standart olarak çift dikiş tekniği ile üretilir.

\* Fıtıl kısmına ekstra kolon güçlendirme büyük ebat bayraklarda standart olarak yapılır.

\*Tek tek katlanarak jelatin ile ambalajlanır.

# MEYDAN SÜSLEME BAYRAKLARI

Meydan süsleme bayrakları önemli bir görsel tanıtım ve reklam amacı olarak değerlendirilmektedir. Kendi içinde pek çok çeşidi bulunan süsleme bayrakları, milli bayramlarda, özel günlerde ve özellikle seçim önceleri siyasi partiler tarafından sıkça tercih edilmektedir. Ayrıca açılış etkinlikleri ve duyurular için özel şirketler tarafından da tedarik edilir.

## Kumaş Seçenekleri



Raşel Kumaş Saten Kumaş Vinil

\*Detaylı bilgi için s37-38'e bakınız.

## Ek Açıklamalar

- \* Ürünlerimizin 3 kenarı standart olarak çift dikiş tekniği ile üretilir.
- \* Ürünlerimiz ebatlarına göre fitil kısmı örme kemer, hasse ya da gabardin ile dikilir.
- \* Fitil kısmına ekstra kolon güçlendirme büyük ebat bayraklarda standart olarak yapılır.
- \* Tek tek katlanarak jelatin ile ambalajlanır.



# KIRLANGIÇ BAYRAKLARI

Kırlangıç bayraklar özel şirketlerin ve resmî kurumların ilgili hizmeti ya da markalarını tanıtmak amacıyla kullandıkları görsel ifade aracıdır. Kırlangıç kesim, beşgen kesim ve düz kesim olmak üzere üç şekilde üretilmektedir. Kırlangıç bayraklar spor kulüpleri, belediyeler, dernekler, şirketler tarafından sıkça tercih edilmektedir. Ayrıca açılış törenleri, fuar organizasyonları ve toplantı alanlarında tanıtım amaçlı kullanılır.

## Tip Seçenekleri



Kırkıngıç  
Kesim



Dikdörtgen  
Kesim



Beşgen  
Kesim

## Kumaş Seçenekleri



Saten Kumaş

\*Detaylı bilgi için s37-38'e bakınız.

## Bağlantı Seçenekleri



Plastik Boru ve İp Kolon Kulp



## Ebat Seçenekleri

50x100 cm	50x150 cm	50x200 cm	75x150 cm	75x200 cm
100x200 cm	100x300 cm	100x400 cm	100x500 cm	150x300 cm
150x400 cm	150x500 cm	150x600 cm	200x800 cm	

## Ek Açıklamalar

\* Plastik boru ve ip ile birlikte gelir, silindirik şekilde plastik poşet tek tek ambalajlanır.



# YELKEN BAYRAKLARI

Yelken bayraklar, açık alanda veya fuar alanında dikkat çekmek isteyen her kurum ve kuruluşun kullandığı bir bayrak türüdür. Bu bayrak türüne plaj bayrağı da denilmektedir. Özellikle günümüzde benzinlik önlerinde, cadde üzerinde küçük işletmelerin kaldırımlarında rastladığımız bu bayrak çeşidi etkili bir açık hava reklam aracıdır. İsteğe bağlı olarak yelken, damla, dikdörtgen şeklinde üretilmektedir. Benzin istasyonları, stantlar, açılış etkinlikleri, organizasyonlar, firma girişleri, plaj ve kumsal gibi alanlarda kullanılmaktadır.

## Kumaş Seçenekleri



Raşel Kumaş    Mesh Raşel Kumaş

\*Detaylı bilgi için s37-38'e bakınız.

## Taban Seçenekleri



Bidon 22 L

Bidon 32 L

Metal Taban

Kauçuk Taban

## Ebat ve Tip Seçenekleri

### YELKEN

50x200 cm    75x200 cm    75x250 cm    75x300 cm

100x400 cm

### DİKDÖRTGEN

75x200 cm    75x250 cm    75x300 cm

### DAMLA

110x270 cm

## Ek Açıklamalar

\*Bu ürün minimum 2 adet olarak üretilebilir.

\*Bayraklar tek tek katlanarak jelatin ile ambalajlanır.

\*Direk ve taban jelatin ile ambalajlanır.



# DİZİLİ KUMAŞ BAYRAK

Dizili bayrak iç ve dış mekanlarda kullanılabilir. Canlı renkler ile tasarlanan dizi bayraklar AVM, market ve mağaza açılışlarında daha çok tercih edilmektedir. Bu bayrak türünün diğer bir adı da dizili flamadır. Dizili bayrak; benzin istasyonlarında, siyasi parti tanıtımlarında, cadde süslemelerinde, alışveriş merkezi, market ve mağazalarda kullanılmaktadır.

## Kumaş Seçenekleri



Raşel Kumaş

\*Detaylı bilgi için s37-38'e bakınız.

## Tip Seçenekleri



Kırlangıç  
Kesim



Dikdörtgen  
Kesim



Beşgen  
Kesim



Üçgen  
Kesim

## Ebat Seçenekleri

15x22,5 cm	20x30 cm	30x45 cm	40x60 cm	50x75 cm
70x105 cm				

## Bayrak Sayısı (1m)

1	2	3	4	5
---	---	---	---	---

## Ek Açıklamalar

\* Bayrağın kenarları sıcak kesim ile kesilir.

\* Örne kemer üzerine dizilir.





# DİZİLİ VİNİL BAYRAK

Vinilden imal edilerek reklam veya süsleme amacı ile kullanılan bayrak çeşididir. Genellikle açılışlarda ve benzerlik süslemelerinde kullanılır.

## Kumaş Seçenekleri



Vinil

\*Detaylı bilgi için s37-38'e bakınız.

## Ebat Seçenekleri

23x28cm

## Renk Seçenekleri



Karışık Renkli



Kırmızı, Beyaz



Mavi, Beyaz



Turuncu, Beyaz



Mavi, Kırmızı, Beyaz



## Ek Açıklamalar

\* 1 Bağ 25 metredir ve 75 adet bayrak içerir.

\* Örne kemer üzerine dizilir.

# ÇUBUKLU BAYRAKLAR

Mitingler, resmi karşılama ve bayram kutlama etkinliklerinde kullanılan çubuklu bayrak özel logolu veya Türk bayrağı şeklinde üretilmektedir. Bir diğer adı da sopalı bayraktır. Çubuklu bayrakta kullanılan tutma sopaları sert plastikten üretilmektedir.

## Kumaş Seçenekleri



Raşel Kumaş

\*Detaylı bilgi için s37-38'e bakınız.

## Tip Seçenekleri



SizinLogonuz



Özel Logolu

Türk Bayrağı

## Ebat Seçenekleri

15x22,5 cm	20x30 cm	30x45 cm	50x75 cm	70x105 cm
------------	----------	----------	----------	-----------

## Minimum Adet

10

## Ek Açıklamalar

\*Bu ürün minimum 10 adet olarak üretilebilir.

\*Plastik çubuk ile gelir.

\*10'ar adet olarak jelatin ile ambalajlanır.



# MASAÜSTÜ YATAY BAYRAKLAR VE DİREKLER

İç mekanlarda kullanılan bir bayrak türüdür. Masaüstü bayraklar genellikle yönetici masaları, stantlar ve toplantı odalarında kurumu temsil etmek üzere kullanılır. Bu bayrak türüne masa bayrağı da denilmektedir. Masaüstü bayraklar genelde biri Türk Bayrağı diğeri/diğerleri ise kurum, kuruluş, dernek veya vakıf bayrağı olmak üzere çoklu şekilde yerleştirilir.

## Kumaş Seçenekleri



Saten Kumaş

\*Detaylı bilgi için s37-38'e bakınız.



## Tip Seçenekleri



1'li Bayrak



2'li Bayrak



3'li Bayrak



4'li Bayrak



5'li Bayrak

## Direk Seçenekleri



Krom Direk



Sarı Direk



Direksiz

## Ebat Seçenekleri

15x22,5 cm

## Minimum Adet

6

## Ek Açıklamalar

\* Bu ürün minimum 6 adet olarak üretilebilir.

\* Direkler toplu olarak ambalajlanır.

\* Bayraklar tek tek jelatin ile ambalajlanır.

# MASAÜSTÜ DİKEY BAYRAKLAR VE DİREKLER

İç mekanlarda kullanılan bir bayrak türüdür. Masaüstü bayraklar genellikle yönetici masaları, stantlar ve toplantı odalarında kurumu temsil etmek üzere kullanılır. Bu bayrak türüne masa bayrağı da denilmektedir. Klasik (yatay) masaüstü bayraktan farkı ise dikey şekilde durmasıdır. Masaüstü bayraklar genelde biri Türk Bayrağı diğeri/ diğeri ise kurum, kuruluş, dernek veya vakıf bayrağı olmak üzere çoklu şekilde yerleştirilir.

## Kumaş Seçenekleri



Saten Kumaş

\*Detaylı bilgi için s37-38'e bakınız.

## Tip Seçenekleri



1'li Bayrak



2'li Bayrak



3'li Bayrak



4'li Bayrak

## Direk Seçenekleri



Krom Direk



Direksiz

## Ebat Seçenekleri

8x30

## Minimum Adet

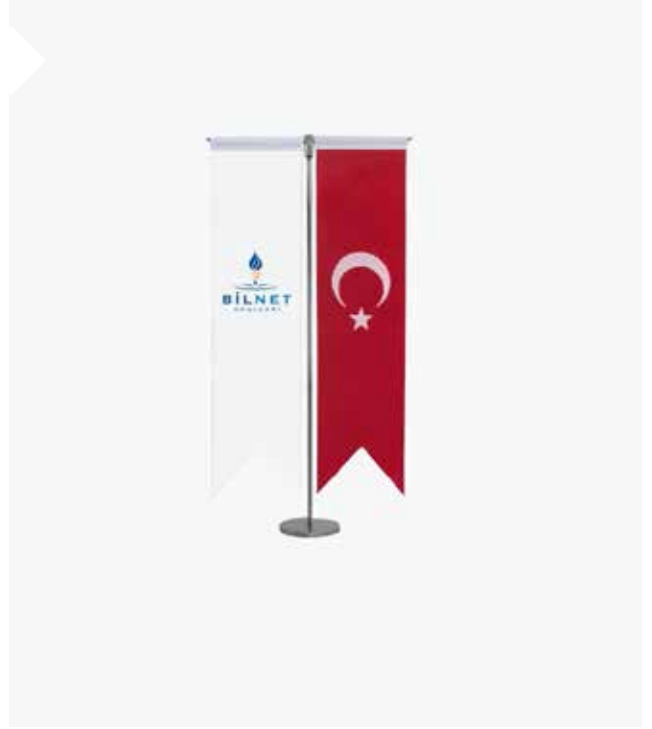
8

## Ek Açıklamalar

\*Bu ürün minimum 8 adet olarak üretilebilir.

\* Direkler toplu olarak ambalajlanır.

\* Bayraklar tek tek jelatin ile ambalajlanır.



# MAKAM BAYRAĞI VE DİREĞİ

Resmi veya özel bir kurumda yöneticilerin makamlarını ve çalıştığı kurumu temsil etmek üzere kullanılır. Makam bayrağının amacı gelen konuklara temsil ettiğiniz kurumun bir marka değeri taşıdığını vurgulamaktır. Kullanıldığı alanlar; yönetici odaları, genel müdürlükler, mahkemeler, üniversiteler, valilikler, emniyet müdürlükleri, askeri kurumlar, belediye başkanlıkları, müsteşarlıklar, bakanlıklar, Türkiye Büyük Millet Meclisi, Cumhurbaşkanlığı ve bunlara bağlı kurumlardır.

## Kumaş Seçenekleri



Saten Kumaş

\*Detaylı bilgi için s37-38'e bakınız.

## Tip Seçenekleri



SizinLogonuz



Türk Bayrağı

Özel Logolu

## Direk Seçenekleri



Krom Direk



Sarı Kaplama



Direksiz

## Ebat Seçenekleri

100x150 cm

## Sim Seçenekler



Altın Rengi Sim



Gümüş Rengi Sim



İstemiyorum



## Ek Açıklamalar

\*Bayrak asetatlı silindir kutu ile ambalajlanır.

\*Direk ve tabanı ise karton kutu ile gönderilir.

# TÖREN BAYRAĞI, DİREĞİ VE HAMAIL

Tören bayrakları; eğitim kurumlarında, askeri kurumlar ve emniyet teşkilatı tarafından bayram ve kutlamalarda kullanılmaktadır. Bir diğer adı da tören flamasıdır. Ayrıca resmi geçit ve milli bayramlarda da kullanılmaktadır. Okullar için tedarik ettiğimiz tören bayrakları Milli Eğitim müfredatına uygun olarak üretilmektedir.

## Kumaş Seçenekleri



Saten Kumaş

\*Detaylı bilgi için s37-38'e bakınız.

## Tip Seçenekleri



Türk Bayrağı



Eğitim Kurumları



SizinLogonuz

Özel Logolu

## Ebat Seçenekleri

100x150 cm

## Direk Seçenekleri



Ahşap Tören Direği



Direksiz

## Hamail Seçenekleri



Plastik Hamail



Pirinç Hamail



İstemiyorum



## Ek Açıklamalar

- \*Bayraklar tek tek katlanarak jelatin ile ambalajlanır.
- \*Direk ve tabanı ise karton kutu ile gönderilir.
- \* **Hamail** : Törenlerde bayrak taşıyan kişinin bayrağı taşıyabilmesi için bele kemer şeklinde taktığı bir üründür. Hamailin üzerinde bayrak direğinin monte olacağı bir yuva bulunmaktadır. Pirinç ve plastik olmak üzere iki çeşit üretilmektedir. Bir diğer adı da seyyar bayrak direği taşıma askısıdır.

# ATATÜRK POSTERLERİ

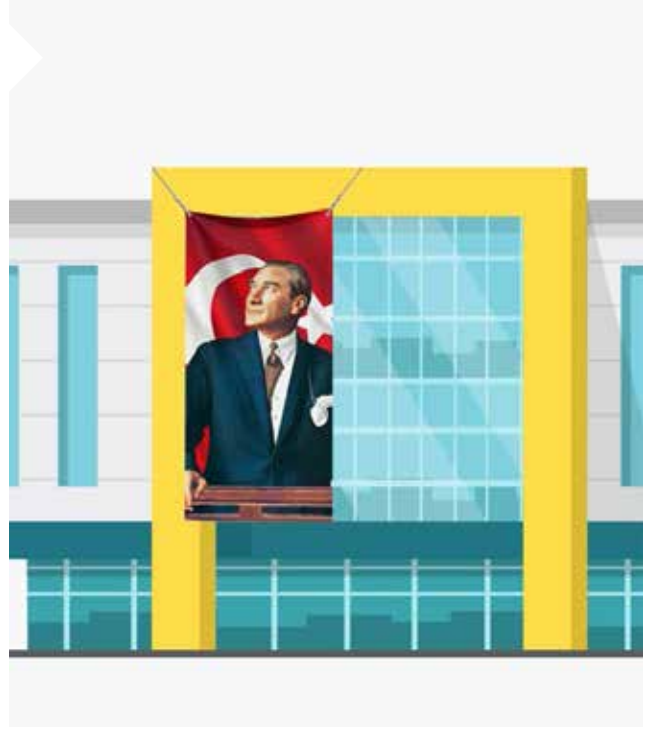
Atatürk posterleri üretimi konusunda birçok alternatif görsellere sahibiz. Raşel ve saten kumaşa istediğiniz ölçüde üretim yapıyoruz. Atatürk posterleri genellikle dış mekânlarda kullanıldığı için hava koşullarına dayanıklı kumaştan üretilmektedir. Atatürk posterinin kullanım alanları; okullar, devlet kurumları, bina süslemeleri, spor kulüpleri vb. yerlerdir.

## Kumaş Seçenekleri



Saten Kumaş Raşel Kumaş Mesh Raşel Kumaş

\*Detaylı bilgi için s37-38'e bakınız.



## Poster Seçimi



## Ebat Seçenekleri

20x30 cm	30x45 cm	40x60 cm	50x75 cm	60x90 cm	70x105 cm	80x120 cm
100x150 cm	120x180 cm	150x225 cm	200x300 cm	250x375 cm	300x450 cm	350x525 cm
4x6 m	5x7,5 m	6x9 m	7x10,5 m	8x12 m	10x15m	12x18 m
15x22,5 m	18x27 m	20x30 m	25x37,5 m	30x45 m	40x60 m	50x75 m

## Ek Açıklamalar

\*Ürünlerimizin 3 kenarı standart olarak çift dikiş olarak üretilir. Fital kısmı örme kemer ile dikilip, bayrak asım yeri plastik kanca ile üretilir.

\*Tek tek katlanarak jelatin ile ambalajlanır.

# ÜLKE BAYRAKLARI

Ülke bayrakları resmî törenlerden çeşitli organizasyonlara kadar iç ve dış mekanlar da kullanılır. Konsolosluklar, dernekler, siyasi partiler, şirketler, oteller, fuar organizasyonları tarafından sıkça tedarik edilir. Bir diğer adı da devlet bayrakları olarak geçmektedir.

## Kumaş Seçenekleri



Saten Kumaş



Raşel Kumaş



Mesh Raşel Kumaş

\*Detaylı bilgi için s37-38'e bakınız.

## Ebat Seçenekleri

20x30 cm	30x45 cm	40x60 cm	50x75 cm
60x90 cm	70x105 cm	80x120 cm	100x150 cm
120x180 cm	150x225 cm	200x300 cm	250x375 cm
300x450 cm	350x525 cm	4x6 m	5x7,5 m
6x9 m	7x10,5 m	8x12 m	10x15m
12x18 m	15x22,5 m	18x27 m	20x30 m
30x37,5 m	7x10,5 m	30x45 m	40x60 m
50x75 m			

## Ek Açıklamalar

\*Ürünlerimizin 3 kenarı standart olarak çift dikiş tekniğiyle üretilir. Fital kısmı örme kemer ile dikilip, bayrak asım yeri plastik kanca ile üretilir.

\*Tek tek katlanarak jelatin ile ambalajlanır.





# ESKİ VE YENİ TÜRK DEVLETLERİ BAYRAKLARI

Türklerin her dönemde farklı tasarımlar içeren gösterişli bayrakları olmuştur. Kullanım alanı oldukça geniş olan bu bayraklar 17'li ve 27'li takım olarak üretilmektedir. 17'li ve 27'li takımın içeriği aşağıda belirtilmiştir. Bu bayraklar; ofisler, birlikler, okullar, tanıtım standları, konferanslar, makam odaları, toplantı salonları gibi birçok yerde kullanılmaktadır.

## Kumaş Seçenekleri



Saten Kumaş

\*Detaylı bilgi için s37-38'e bakınız.

## Kaide



17'li Ahşap



27'li Ahşap



17'li Pirinç

## Ebat Seçenekleri

15x22,5 cm

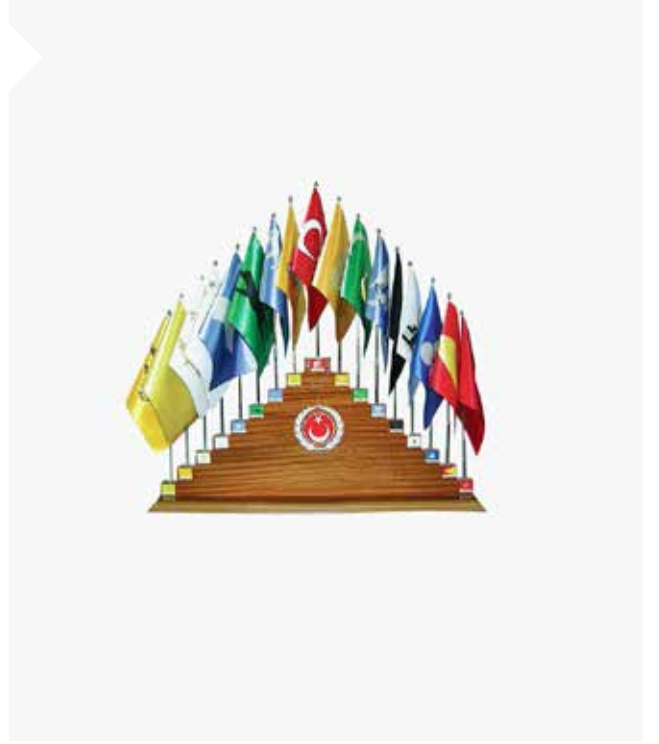
## Ek Açıklamalar

\* **17'li Türk Bayrağı içeriği:** Büyük Hun İmparatorluğu, Batı Hun İmparatorluğu, Avrupa Hun İmparatorluğu, Ak Hun İmparatorluğu, Göktürk Kağanlığı, Avar Kağanlığı, Hazar Kağanlığı, Uygur Kağanlığı, Karahanlı Devleti, Gazne Devleti, Büyük Selçuklu Devleti, Harezmsahlar Devleti, Altın Ordu Devleti, Timur İmparatorluğu, Babür İmparatorluğu, Osmanlı İmparatorluğu ve Türk Cumhuriyeti bayraklarıdır.

\* **27'li Türk Bayrağı içeriği:** Yukarıda belirttiğimiz eski Türk devletlerine ek olarak Azerbaycan, Kazakistan, Kuzey Kıbrıs Türk Cumhuriyeti, Kırgızistan, Özbekistan, Türkmenistan, Başkurdistan Cumhuriyeti, Tataristan, Tava Cumhuriyeti ve Yakutistan bayrağıdır.

\*Bayraklar tek tek jelatin ile ambalajlanır.

\*Kaide kutu şeklinde paketlenir.



# ROLLUP BANNER

Roll up banner; özellikle organizasyon, fuar, AVM, market gibi alanlarda reklam amacıyla kullanılmaktadır. Mekanizması sökülüp takılabildiği için katlanabilmektedir. Bu sayede kolayca taşınır. İç mekan kullanımına uygundur. Mekanizmalı veya mekanizmasız olarak sipariş edebilirsiniz.

## Kumaş Seçenekleri



Vinil



Raşel Kumaş

\*Detaylı bilgi için s37-38'e bakınız.

## Ebat Seçenekleri

85x200 cm

100x200 cm

## Mekanizma



Mekanizma



İstemiyorum

## Taşıma Çantası



Çantası vardır, kutu ile ambalajlanır.



# X BANNER

Etkinlik ve organizasyonlarda portatif ve sık bir tanıtım aracı arıyorsanız X-banner bunun için idealdir. Katlanarak taşıma çantası ile kolayca taşınmaktadır. İç mekan kullanımına uygundur. Fuar alanları, marketler, mağazalar, alışveriş merkezleri gibi alanlarda rahatça kullanılabilmektedir. Ayrıca toplantı ve seminer salonlarında da tercih edilmektedir.

## Kumaş Seçenekleri



Vinil



Raşel Kumaş

\*Detaylı bilgi için s37-38'e bakınız.

## Ebat Seçenekleri

60x160 cm

80x180 cm

## Mekanizma



Mekanizma



İstemiyorum

## Taşıma Çantası



Çantası vardır, kutu ile ambalajlanır.

## Ek Açıklamalar

\*Mekanizmaya kumaşın bağlandığı kısım kuşgözüdür.



# SAÇAKLI FLAMALAR

Saçaklı flama, genellikle spor kulüpleri, dernekler, vakıflar, eğitim kurumları, kolejler ve belediyeler tarafından tanıtım veya hediye amaçlı tercih edilmektedir. Bu ürünler uzun ömürlüdür ve hatıra olarak takdim edildiği için takdim flaması olarak da adlandırılır. Bu bayrak türü isteğe bağlı olarak beşgen, üçgen şekillerde üretilmektedir.

## Kumaş Seçenekleri



Saten Kumaş

\*Detaylı bilgi için s37-38'e bakınız.

## Ebat Seçenekleri

15x22,5 cm

20x30 cm

30x45 cm

## Tip Seçenekleri



Türk Bayrağı



SizinLogonuz

Özel Logolu

## Ek Seçenekleri



Saçak



Vantuz

## Ek Açıklamalar

\*Bu ürün minimum 50 adet olarak üretilir.

\*Standart olarak askı ipi ile gelir.

\*50 adet tek bir kutuya konularak ambalajlanır.



# REKLAM AFİŞİ

Reklam afişi; açılış, tanıtım veya duyuru amacıyla tercih edilir. Etkinliklerde ürünün, kurumun veya mekânın tanıtımını yapmak için kullanılan reklam aracıdır. İç ve dış mekanlarda kullanılmaktadır. Raşel kumaş, saten kumaş veya branda gibi malzemelerden üretilmektedir.



## Kumaş Seçenekleri



Vinil (Branda)



Raşel Kumaş



Saten Kumaş

\*Detaylı bilgi için s37-38'e bakınız.

## Bağlantı Seçenekleri



Sağ ve Sol Sopalı



Kemer Kulp



Kuş Gözü



## Bariyer Direği



Krom 75 cm



Sarı 75 cm

## Kordon



Kırmızı Örme 110 cm

# KORDON BARIYER

Okullarda Atatürk köşesinde veya protokolü ayırmak için bariyer şeklinde kullanılan estetik bir yönlendirme aparatıdır. Kordon bariyerin bir diğer adı protokol bariyeridir. Kullanım alanları müzeler, okullar, AVM'ler, sergi salonları, otomotiv plazaları ve okullardaki Atatürk köşeleridir.

## Ek Açıklamalar

\*Kutu ile ambalajlanır.

# DENİZ KOD FLAMALARI

Gemi, yat, tekne gibi deniz araçlarında denizcilikte kullanılan kodlar flama olarak asılır. Halk arasında sancak da denmektedir. Bu flamalar deniz hava koşullarına uygun olacak şekilde üretilmektedir. Deniz kod flamalarını isteğe göre 40'lı takım halinde veya tek tek sipariş verebilirsiniz.

## Kumaş Seçenekleri



Raşel Kumaş

\*Detaylı bilgi için s37-38'e bakınız.

## Ebat Seçenekleri

30x45 cm

50x75 cm

70x105 cm

## Tip Seçenekleri



x40

40'lı Takım



Tekli

## Dizim Seçenekleri



Örme Kemer



Tekli

## Ek Açıklamalar

\* Bayrağın kenarları çift iğne ile standart olarak üretilir.

\* Örme Kemer üzerine dizilir.



# ÇİTALİ KAĞIT BAYRAKLAR

Türk Bayrağı ve Atatürk Bayrağı olarak üretilmektedir. Genellikle okullarda, resmi bayram kutlamalarında ve törenlerde kullanılmaktadır. Çubuklu bayrak olarak da adlandırılmaktadır.

## Tip Seçenekleri



Türk Bayrağı



Atatürk Bayrağı



## Ebat Seçenekleri

Bayrak: 12,5x19,5 cm, Çıta: 24 cm

Bayrak: 21x32 cm, Çıta: 40 cm

## Ürün Özellikleri

90 gr Kağıt Bayrak | Çift Taraf Baskı | Plastik Çıta

## Ek Açıklamalar

- \* 1 er bağ olarak jelatinle ambalajlanır.
- \* 21x32 cm ölçüsü olan ürünün 1 bağı 50 adettir.
- \* 12,5x19,5 cm ölçüsü olan ürünün 1 bağı 100 adettir.

# DİZİLİ KAĞIT BAYRAKLAR

İpe dizili kağıt bayraklar milli bayramlarda, karşılama-  
malarda kullanılan bir üründür. Ayrıca, tören, açılış ve  
davet gibi organizasyonlarda da kullanılır. Türk Bayrağı  
ve Atatürk bayrağı olarak üretilmektedir. Her bağ 40'ar  
adetten oluşmaktadır. İpliğe dizili, kuşe kağıt baskılı  
parlak görünümlü olmaktadır.

## Tip Seçenekleri



Türk Bayrağı



Atatürk Bayrağı

## Ebat Seçenekleri

6x9 cm	8x12 cm	11x17 cm
--------	---------	----------

## Ürün Özellikleri

135 gr Kağıt | Çift Taraf Baskı

## Ek Açıklamalar

- \* 1 er bağ olarak jelatinle ambalajlanır.
- \* Her bağ 40 adet bayraktan oluşur.
- \* 6x9 cm 40 adet bayrağın uzunluğu yaklaşık 2,5 metredir.
- \* 8x12cm 40 adet bayrağın uzunluğu yaklaşık 3,5 metredir.
- \* 11x17 cm 40 adet bayrağın uzunluğu yaklaşık 5 metredir.





# DUVAR TİPİ DİREK VE BAYRAK

Paslanmaz çelikten imal edilen bu ürün duvara monte edilmektedir. Olumsuz her hava şartına dayanıklıdır. Okullar, oteller, askeriye, özel kurum, kuruluş ve tüm şirketlere özel üretim yapılabilir. Duvara monte aparatı da içindedir.



## Kumaş Seçenekleri



Alpa Kumaş Raşel Kumaş Saten Kumaş

\*Detaylı bilgi için s37-38'e bakınız.

## Direk Seçenekleri



Paslanmaz | 120 cm

Paslanmaz | 150 cm



İstemiyorum

## Tip Seçenekleri



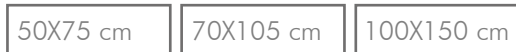
Türk Bayrağı



SizinLogonuz

Özel Logolu

## Ebat Seçenekleri



## Ek Açıklamalar

\* Paslanmaz 304 kalite malzemedir.

# PLASTİK OTOFORS DİREĞİ VE BAYRAĞI

Plastikten üretilen ve otomobilin cam kısmına takılan bir üründür. Araç galerilerinde sıklıkla kullanılır. Araç camı bayrağı olarak bilinir.



## Kumaş Seçenekleri



Raşel Kumaş

\*Detaylı bilgi için s37-38'e bakınız.

## Direk Seçenekleri



Plastik | 40 cm



İstemiyorum

## Tip Seçenekleri



Türk Bayrağı



Ülke Bayrağı



SizinLogonuz  
Özel Logolu

## Ebat Seçenekleri

20x30 cm

30x45 cm

# PASLANMAZ OTOFORS DİREĞİ VE BAYRAĞI

Makam arabaları ve konvoy araç camlarına takılabilen paslanmaz çelikten üretilen direk. Bir diğer adı da makam aracı otofors direğidir.



## Kumaş Seçenekleri



Saten Kumaş (3 Kat)

\*Detaylı bilgi için s37-38'e bakınız.

## Direk Seçenekleri



Paslanmaz | 70 cm



Paslanmaz | 90 cm



İstemiyorum

## Tip Seçenekleri



Türk Bayrağı



Ülke Bayrağı



SizinLogonuz  
Özel Logolu

## Ebat Seçenekleri

20x30 cm

## Ek Açıklamalar

\* Paslanmaz 304 kalite malzemedir.

\* Bayrakta 2 kat arasına ekstra kumaş konularak, saten 3 kat kumaş kullanılır.

\* Bayrağın kenarları ekstra dikiş ile güçlendirilir.

## BAYRAK KUTUSU, KADİFE

Genellikle askeri birlikler ve askeri alanlarda, emniyet teşkilatında kullanılmakla birlikte birçok kullanım alanına sahiptir. Şehit Bayrakları, flama, sancak, fors gibi ürünler konulmaktadır. Hediye bayrak kutusudur.



### Ebat Seçenekleri

40x30x7 cm

### Ek Açıklamalar

- \* Materyal : Ahşap, dışı kırmızı kadife kumaş kaplı
- \* Üst kısmı cam pencerelidir.

## BAYRAK İPİ

Gönder direğine çekilen bayrakların ve büyük ebatlı meydan süsleme bayraklarının asımında kullanılır. Örme motor ipidir. Aşınmaya ve hava koşullarına karşı yüksek bir dirence sahip olduğu gibi, ıslanmışında da çekme ve daralma yapmaz.



### Uzunluk

25 m

50 m

100 m

150 m

200 m

250 m

### İp Çapı

4 mm

6 mm

8 mm

### Ek Açıklamalar

- \* Materyal: U.V. Multi filament Polipropilen

\*Renk: Beyaz

\* Üst kısmı cam pencerelidir.

# kumaş bilgileri

Ürünlerimizde kullandığımız kumaş ve baskı bilgilerine bu sayfalardan ulaşabilirsiniz.



## ► Raşel

Örme polyester, parlak bayrak kumaşıdır. Kumaşın arka yüzünde çok yüksek bir ayna efekti yüzdesi ile üstün baskı sonuçları verir.

### Ağırlık

110 g/m2 +- 5 (gr)

### Kullanım

İç mekan / Dış Mekan

### Alev Geciktirme (\* Opsiyonel)

\*B1, \*M1, \*EN13501, \*NFPA701

### Materyal

100 % Polyester

### Baskı Yöntemi

Süblimasyon (Dijital Baskı)

\*Raşel kumaşta emprime baskı tekniği, renk geçişi olmayan (maks. 3 renk içeren) logolu bayraklar için kullanılır. Fakat dijital baskının aksine bayrağın ebadına göre minimum üretim miktarı 50 ila 150 adet arasında değişmektedir.



## ► Saten

Polyester iplikten dokumadır. Kumaşın arka yüzüne geçirgenliği düşük-tür, genel olarak çift kat çalışılır.

### Ağırlık

140 g/m2 +- 5 (gr)

### Kullanım

İç mekan / Dış Mekan

### Alev Geciktirme (\* Opsiyonel)

\*B1, \*M1, \*EN13501, \*NFPA701

### Materyal

100 % Polyester

### Baskı Yöntemi

Süblimasyon (Dijital Baskı)



## ► Paraşüt

Su geçirmez kaplamaya sahip ve üzerine herhangi bir baskı tekniği uyguladığımız bu kumaş türü, 300x450 cm ve üzeri Türk Bayrağı ebatlarında aplike dikiş tekniği ile uygulanmaktadır. Su iticiliği, hafifliği ve dayanıklı yapısı nedeniyle çok rüzgarlı ve yağışlı alanlarda kullanıma uygundur.

### Ağırlık

65 g/m2 +- 5 (gr)

### Kullanım

Dış Mekan

### Materyal

Naylon Mikro



## ▶ Alpaka

Optimum bükümlü kesik elyaftır. Fabrikasyon Türk bayrakları kumaşıdır. Logolu bayraklar için de kullanılır.

### Ağırlık

135 g/m<sup>2</sup> +- 5 (gr)

### Kullanım

İç mekan / Dış Mekan

### Materyal

65 % Polyester  
35 % Pamuk

### Baskı Yöntemi

Su Bazlı Pigment Dispersiyon (Emprime)\*



## ▶ Vinil

Branda olarak da bilinen bu dayanıklı dış cephe malzemesi dökme vinildir. Olumsuz hava koşullarına karşı dayanıklı olması sebebiyle dış mekan kullanımlarında tercih edilir.

### Ağırlık

400 g/m<sup>2</sup>+- 5 (gr)

### Kullanım

İç mekan / Dış Mekan

### Materyal

Polivinil Klorür (PVC)

### Baskı Yöntemi

Solvent (Dijital Baskı)



## ▶ Mesh Raşel

Rüzgarın deliklerinden geçmesini sağlayan düzenli aralıklarla çok sayıda küçük delik içerir. 300x450 cm ve üzeri bayrak ebatlarında uygulanır.

### Ağırlık

115 g/m<sup>2</sup> +- 5 (gr)

### Kullanım

İç mekan / Dış Mekan

### Alev Geciktirme (\* Opsiyonel)

\*B1, \*M1, \*EN13501, \*NFPA701

### Materyal

100 % Polyester

### Baskı Yöntemi

Süblimasyon (Dijital Baskı)



**ALSANCAK**  
BAYRAK



**ALSANCAK**  
BAYRAK

**Alsancak Bayrak Sanayi ve Ticaret Ltd. Şti.**

📍 Mahmutbey Mah., 2445 Sok. No: 111  
Bağcılar, İstanbul, Türkiye

☎ +90 212 659 59 58

☎ +90 212 528 61 30

✉ info@alsancakbayrak.com.tr

🌐 www.alsancakbayrak.com.tr



**Turkey**  
Discover  
the potential